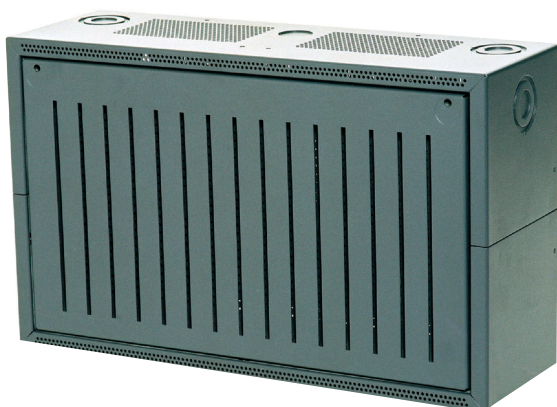


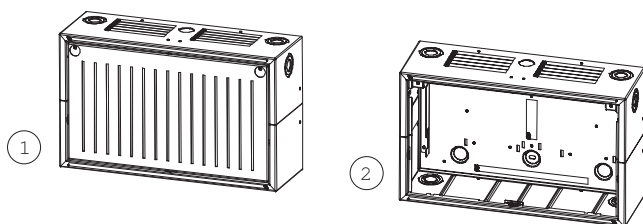


# Mała obudowa zasilania PSS 0002 A



PSS 0002 A to obudowa zasilania, którą można wyposażyć odpowiednio do indywidualnych wymagań.

## Przeгляд systemu



### Poz. Opis

- |   |                            |
|---|----------------------------|
| 1 | Obudowa                    |
| 2 | Obudowa bez płyty czołowej |

## Planowanie

- Warianty wyposażenia:
  - 2 akumulatory 12 V / 28 Ah i 1 zasilacz FPO-5000-PSB1 między akumulatorami

- 1 długa płyta montażowa HMP 0002 A do wyposażenia zgodnie z indywidualnymi wymaganiami.

**Uwaga** W przypadku płyty montażowej HMP 0002 A klient musi sam wywiercić otwory do montażu komponentów.

## Dołączone części

### Pozycja Opis

- |   |         |
|---|---------|
| 1 | Obudowa |
|---|---------|

## Zamówienia - informacje

<b>Mała obudowa zasilania PSS 0002 A</b>	<b>PSS 0002 A</b>
do montażu natynkowego, podtynkowego lub w szafie typu Rack 482,6 mm	

**Poland**  
Robert Bosch Sp. z o.o.  
Jutrzenki 105 str.  
02-231 Warszawa  
Phone: +48 22 715 4101  
Fax: +48 22 715 4105  
pl.securitysystems@bosch.com  
www.boschsecurity.pl

**Represented by**